

# СПУТНИКОВАЯ ИНФОРМАЦИОННО-ПОИСКОВАЯ СИСТЕМА

# Reef GSM-3000

## Описание программы определения местоположения автомобиля

### СОДЕРЖАНИЕ

Предисловие .....	2
Условные обозначения .....	2
Кнопки управления окнами .....	2
УСТАНОВКА ПРОГРАММЫ .....	3
Подготовка к установке .....	3
Запуск программы установки .....	4
РАБОТА С ПРОГРАММОЙ .....	11
Запуск программы .....	11
Ввод данных .....	13
УДАЛЕНИЕ ПРОГРАММЫ .....	17

## Предисловие

Программа определения местоположения автомобиля Reef® GSM-3000 (далее программа) работает с операционной системой Windows® 98 и выше. Все рассматриваемые в настоящем Руководстве действия по установке программы, работы с ней и удалению программы выполнялись в операционной системе Windows XP (русская версия).

Все рассмотренные приемы по работе с программой подразумевают, что открытие папок и файлов осуществляется с помощью двойного щелчка левой кнопки мыши. Однократное нажатие на кнопки и закладки диалоговых окон производится после наведения на них курсора мыши.

## Условные обозначения





В настоящем Руководстве используются следующие выделения:

**Полужирным** шрифтом выделяются команды и элементы графического интерфейса пользователя, такие как имена полей, папок, файлов, ярлыков и пункты меню.

*Курсивом* выделяются примечания.

## Кнопки управления окнами

Управление открытыми окнами программ осуществляется с помощью кнопок, расположенных в правом углу строки заголовка.

Кнопка	Название	Назначение
	Свернуть	Сворачивает окно
	Развернуть	Разворачивает окно до максимально возможного размера
	Восстановить	Восстанавливает предыдущие размеры окна
	Закрыть	Закрывает окно

---

Reef® – зарегистрированная торговая марка компании “Альтоника”

Windows® – зарегистрированный товарный знак корпорации Microsoft.

# Установка программы

---

## Подготовка к установке

Перед началом установки программы убедитесь, что Ваш компьютер соответствует следующим требованиям:

- оперативная память не менее 64 Мб (рекомендуется 128 Мб);
- свободное место на жестком диске не менее 30 Мб;
- устройство для чтения компакт-дисков;
- мышь или совместимое указывающее устройство;
- установлена операционная система Windows 98 и выше;
- установлена программа Internet Explorer 5.0 и выше.

Для запуска программы установки необходим компакт-диск с программным обеспечением, поставляемый в комплекте с системой Reef GSM-3000.

## Запуск программы установки

Если на Вашем компьютере используется режим автозапуска, то программа установки начнет выполняться автоматически после установки компакт-диска в CD-привод. Для этого:

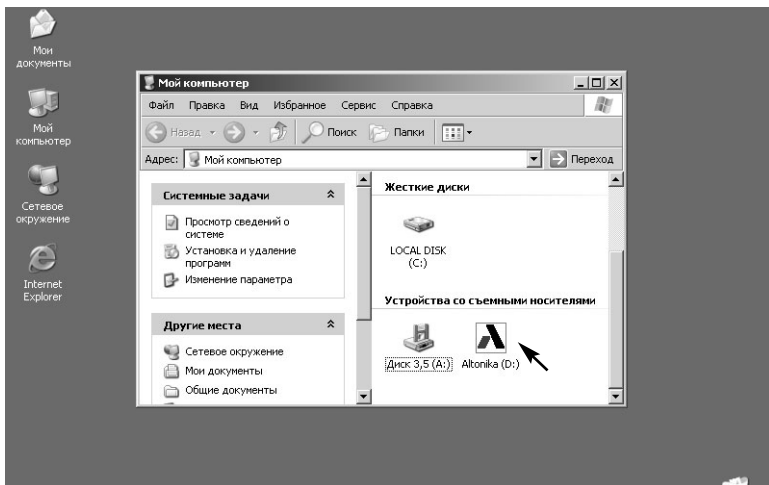
- Закройте все работающие программы
- Вставьте диск в CD-привод и ждите начала автозапуска

Если режим автозапуска отключен, то Вы должны сами запустить программу установки. Для этого:

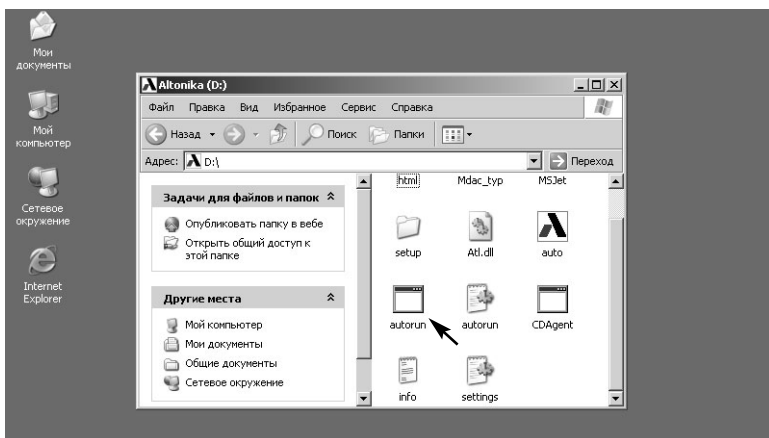
- На рабочем столе двойным щелчком левой кнопки мыши откройте ярлык **Мой компьютер**



- В окне **Мой компьютер** двойным щелчком левой кнопки мыши откройте ярлык CD-привода **Altonika**



- В открывшемся окне запустите программу **autorun.exe**



После того, как Вы запустили программу установки любым из рассмотренных способов, на дисплее компьютера появится заставка.



1. Для начала установки программы нажмите на кнопку **УСТАНОВИТЬ**.

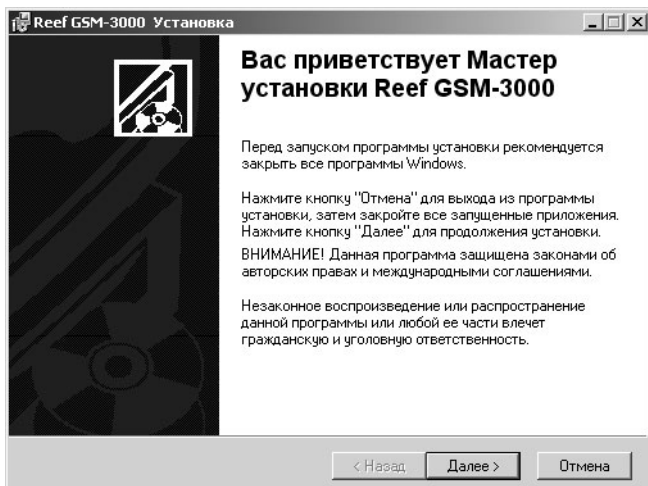


Если Вы желаете прервать установку, то нажмите на кнопку **ВЫХОД**.

*Наведение курсора мыши на нужную кнопку делает ее активной. При этом кнопка подсвечивается зеленым цветом.*

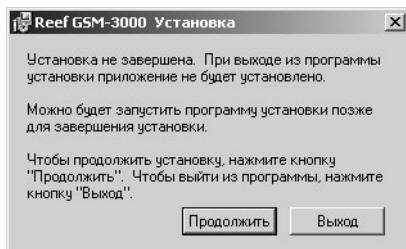
После нажатия на кнопку **УСТАНОВИТЬ** откроется первое окно программы "Мастер установки Reef GSM-3000".

Нажмите на кнопку **Далее** для продолжения установки.



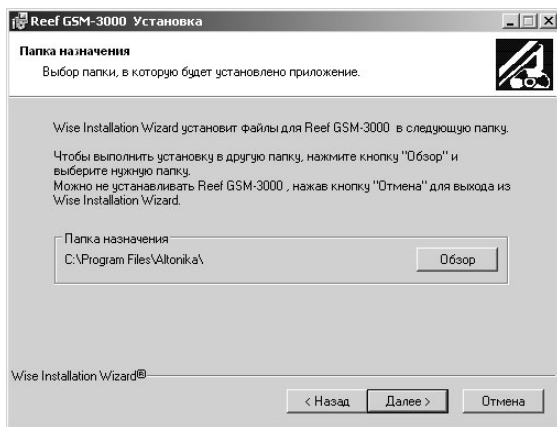
Если Вы решите прервать процесс установки программы, то нажмите на кнопку **Отмена**.

После этого появится окно, в котором можно подтвердить решение прервать установку или отменить его. Исходя из принятого решения нажмите на кнопку **Продолжить** или **Выход**.



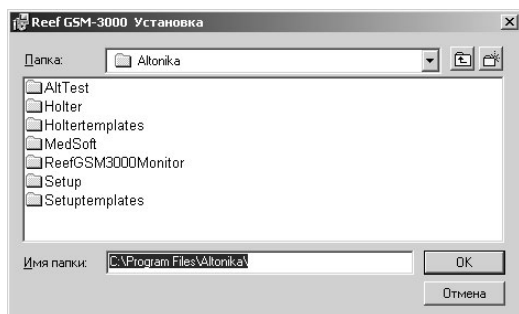
Во втором окне мастер установки предлагает следующий путь для установки программы **C:\Program Files\Altonika\Auto\Reef GSM-3000**.

Если Вы желаете установить программу в другую папку, то наберите путь к ней и нажмите на кнопку **Далее**.



Путь к нужной папке также можно выбрать, нажав на кнопку **Обзор**. После того, как Вы выберете нужную папку в открывшемся диалоговом окне, нажмите на кнопку **ОК (Да)**.

Окно выбора папок можно закрыть, нажав на кнопку **Отмена** или **Закреть**.

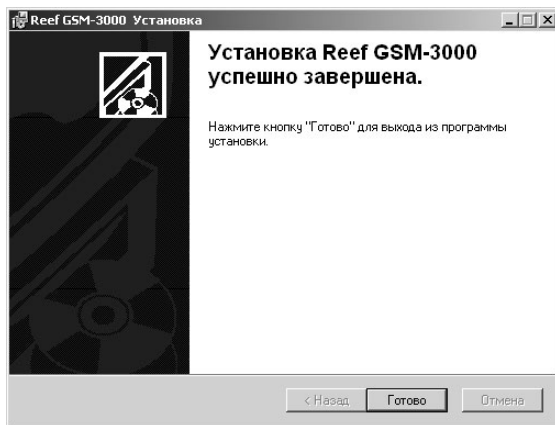






По завершению установки появится последнее окно с сообщением о завершении установки программы.

Для выхода из мастера установки нажмите на кнопку **Готово**.



# Работа с программой

---

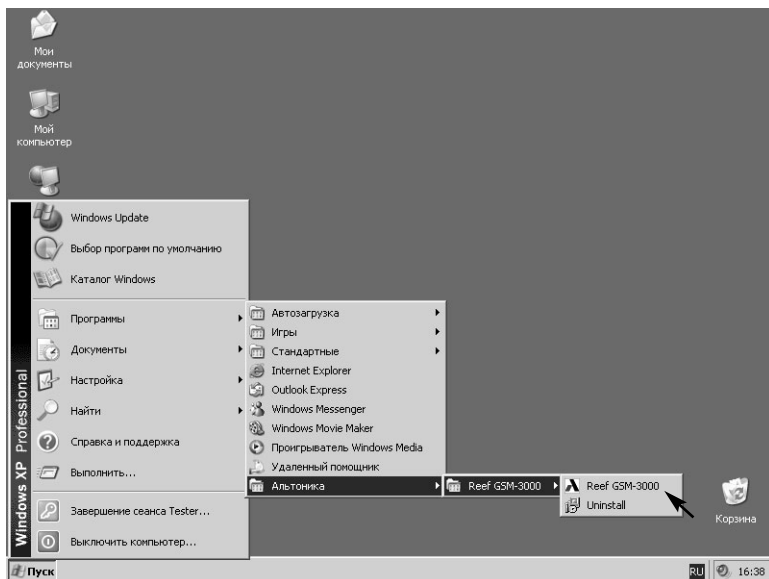
## 1. Запуск программы

Откройте программу Reef GSM-3000. Для этого на рабочем столе двойным щелчком левой кнопки мыши откройте ярлык **Reef GSM-3000**.



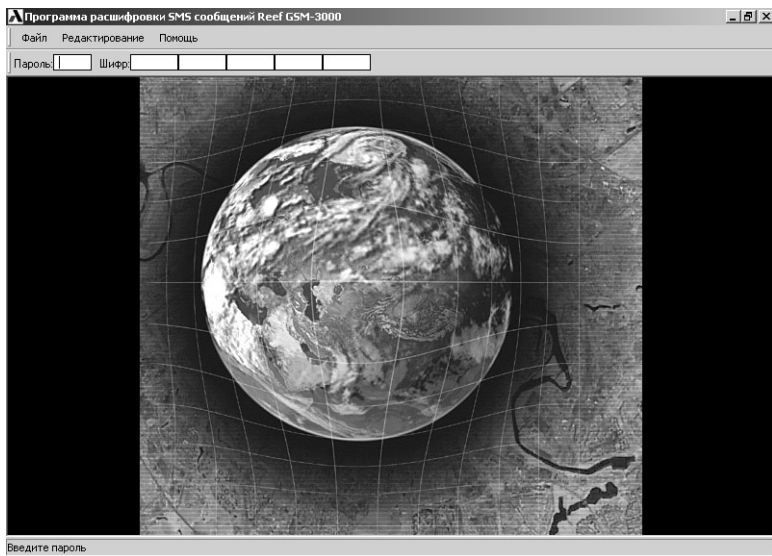
Открыть программу также можно через меню **Программы**. Для этого:

- нажмите на кнопку **Пуск**;
- в меню **Программы** выберите группу **Альтоника**, далее группу **Reef GSM-3000**, а затем программу **Reef GSM-3000**.



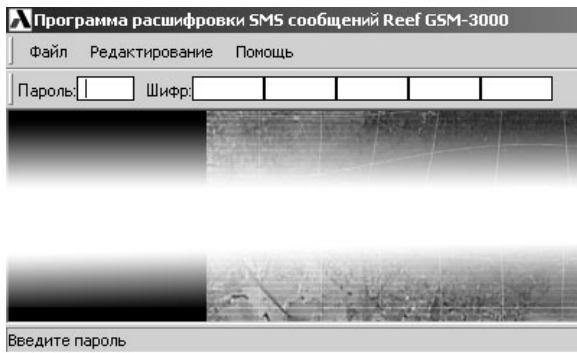
## 2. Ввод данных

После запуска программы открывается окно.



В нижней части окна программы находится строка состояния, в которой отображается информация о работе программы и действиях, которые необходимо выполнить для дальнейшей работы программы.

1. В поле “Пароль” введите пароль системы Reef GSM-3000.



2. Затем в поле “Шифр” введите 20 символов из зашифрованного SMS-сообщения, поступившего на Ваш мобильный телефон.

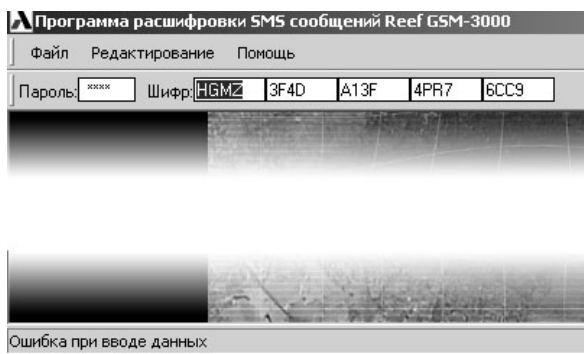


*Для ввода символов необязательно устанавливать латинскую раскладку клавиатуры. Программа сделает это автоматически при вводе первого символа.*

Процедуру ввода символов можно упростить, если у Вас есть возможность принимать SMS-сообщения непосредственно в компьютер. Для этого используется связь телефон-компьютер и специальное программное обеспечение (в комплект поставки не входит, продается или в комплекте с мобильным телефоном, или отдельно, как опция).

В программе, обеспечивающей прием SMS в компьютер, выделите текст сообщения, принятого от системы Reef GSM-3000 и скопируйте его в буфер обмена, нажав клавиши **Ctrl+C**. После этого вернитесь в окно программы, установите курсор в начале поля "Шифр" и вставьте символы из буфера обмена, нажав клавиши **Ctrl+V**.

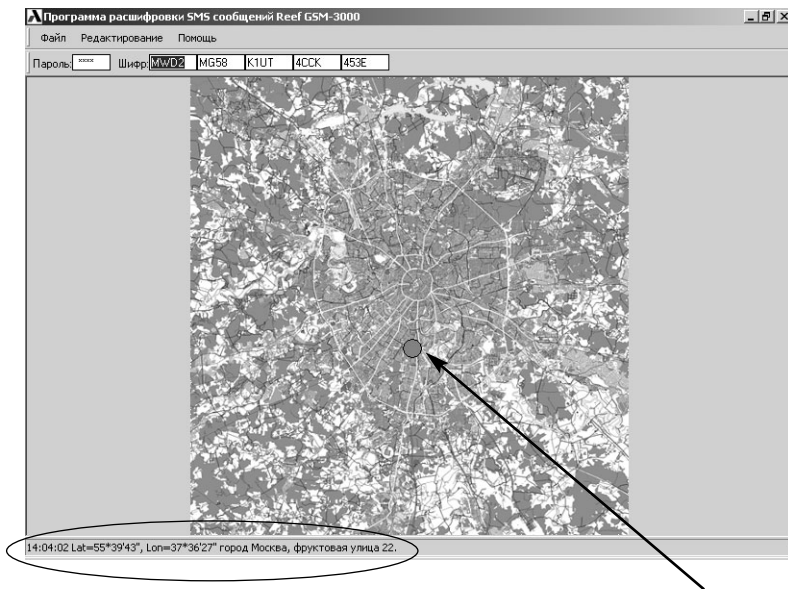
При неправильном вводе пароля или символов из SMS программа в строке состояния выдаст сообщение об ошибке.



Если при вводе была допущена ошибка, то ее нужно исправить.

3. После ввода последнего символа происходит поиск адреса, а затем программа выдает информацию о местоположении автомобиля:

- время определения местоположения автомобиля;
- широту и долготу местоположения автомобиля;
- город;
- название улицы;
- номер дома, вблизи которого находится автомобиль.



На городском плане местоположение автомобиля отображается красной точкой.

Карту с отмеченным местоположением автомобиля, а также время, координаты и местоположение можно распечатать на принтере. Для этого воспользуйтесь командой меню **Файл/Печать** или нажмите клавиши **Ctrl+P**.

4. По окончании работы с программой закройте ее. Для этого нажмите на кнопку **Заккрыть**.



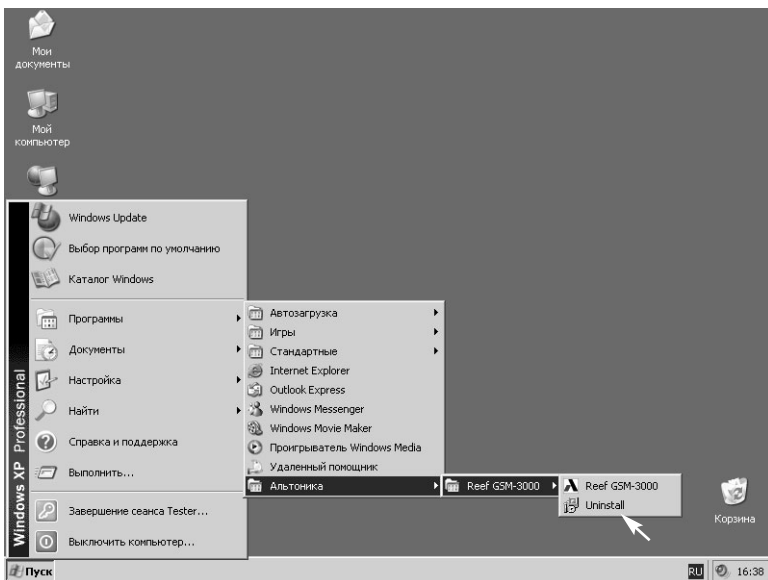
# Удаление программы

Если в будущем Вы захотите установить новую версию программы, то предыдущую версию необходимо удалить.

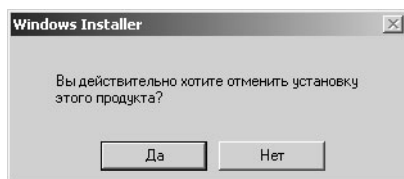


*Перед удалением программу Reef GSM-3000 необходимо закрыть.*

1. Удаление программы производится через меню **Программы**. Для этого: нажмите на кнопку **Пуск**, в меню **Программы** выберите группу **Альтоника**, далее группу **Reef GSM-3000**, а затем программу **Uninstall**.



2. На экране появится запрос для подтверждения удаления программы. Для подтверждения удаления программы нажмите на кнопку **Да**. Для отмены удаления программы нажмите на кнопку **Нет**.



3. Если вы ответили **Да**, то будет запущена программа удаления, которая автоматически удаляет компоненты программы **Reef GSM-3000** с жесткого диска, а также производит изменения в меню **Пуск** и системной информации операционной системы Windows. Дождитесь завершения удаления всех компонентов программы.

